



**TWIns**  
Tokyo Women's Medical University - Waseda University  
Joint Institution for Advanced Biomedical Sciences

生命科学・医科学・医工学の  
未来に夢を抱く諸君

# WASEDA OPEN CAMPUS 2019

8.3 SAT -4 SUN 11:00 ▶ 17:00 (最終受付16:15)

早稲田大学の生命医科学研究教育拠点

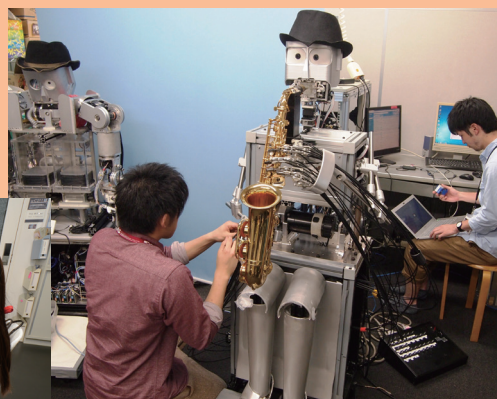
## TWIns (先端生命医科学センター) の「いま」を体感できる!!

医学と理工学を融合した最先端医療の研究拠点「東京女子医科大学・早稲田大学 連携先端生命医科学研究教育施設」通称:TWIns(ツインズ)は、東京女子医科大学との連携により、2008年4月に誕生しました。この施設では生命科学・医工学分野の学科専修が学部を超えて集結し、研究を行っています。

### 「医学・理工学の融合」をキーワードに、幅広い領域の生命科学を学びます —先端生命医科学センターに関連する学部・学科・専修—

- 創造理工学部 ■ 総合機械工学科 (医療・ロボティクス系 3研究室)
- 先進理工学部 ■ 生命医科学科 (全10研究室)
- 電気・情報生命工学科 (生命系 4研究室)
- 教育学部 ■ 理学科 生物学専修 (全8研究室)

ロボティクステクノロジー(人工心臓・医療用手術支援ロボットなど)、化学・工学技術を応用したバイオマテリアル、再生医療技術の開発、DNA・タンパク質・細胞の働きや仕組みを追求する基礎生物学など、TWInsでは様々な先端研究を行っています。



### TWIns(先端生命医科学センター)イベント

オープンキャンパスでは、最先端の研究施設を開放したイベントを企画しています。普段見ることのできない大学の研究教育の場を、ぜひ体験してください。

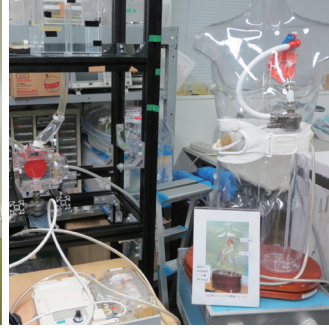
イベント	実施場所(TWIns 50号館)	内容
学科別紹介 研究室見学 進学相談	セミナールーム1~3 「学科別紹介」ブース 3F 創造理工学部 ■ 総合機械工学科 先進理工学部 ■ 生命医科学科 先進理工学部 ■ 電気・情報生命工学科 教育学部 ■ 理学科 生物学専修	現役学生・教員による説明
TWIns 館内ツアー 所要時間 約40分	3F <b>集合場所</b> ホワイエ	現役学生によるガイド 11:00~16:40 (最終/16:00発) ★30分おきにスタート(予定) ★英語ツアーは14:00・15:30の2回です ★TWIns English Campus Tour Time : 14:00~14:40 15:30~16:10 The meeting place : Building 50(TWIns), 3rd floor Room foyer



★TWInsはセキュリティの都合上、館内を自由にご覧いただくことができません。館内をご覧になりたい場合はツアーにご参加ください。

TWIns





# ACCESS

**連絡バス 運行時刻表** (TWIns/正面玄関前停車) ※定員がありますのでお早めにお並びください。 ※交通渋滞などによる遅延・変更等が生じることがあります。予めご了承ください。

時	西早稲田 → TWIns (50号館)	TWIns (50号館) → 西早稲田
11	00 15 30 45	00 15 30 45
12	00 15 30 45	00 15 30 45
13	00 15 30 45	00 15 30 45
14	00 15 30 45	00 15 30 45
15	00 15 30 45	00 15 30 45
16	00	00 15 30 45
17		00 15 30

時	早稲田 → TWIns (50号館)	TWIns (50号館) → 早稲田
10	45	
11	50	30
12		15
13	20	40
14	20	40
15	20	40
16	00	40
17		20

**西早稲田キャンパス 正門 発**

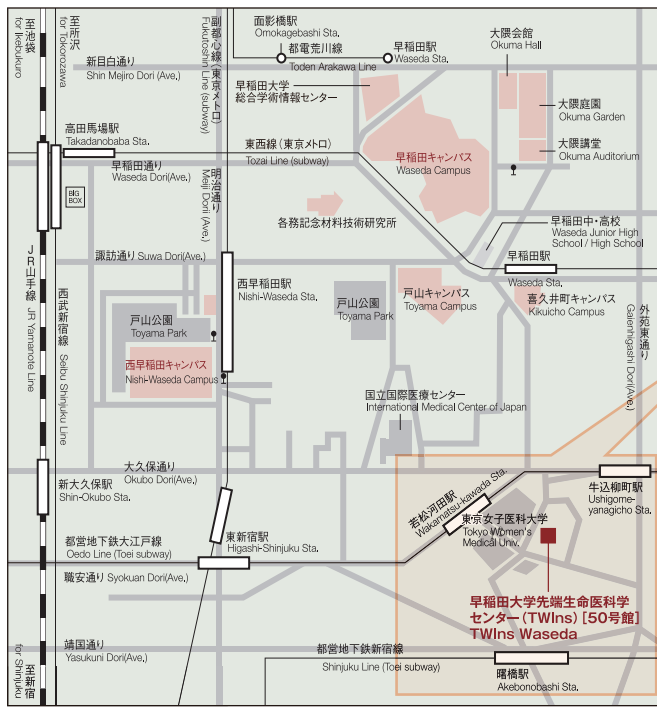
- 所要時間…約15分
- ※ 徒歩…………約30分

51号館  
59号館  
正門

＜参照＞  
基幹・創造・先進理工学部  
オープンキャンパス  
パンフレット  
「会場案内」

**早稲田キャンパス 大隈講堂前 発**

- 所要時間…約10分
- ※ 徒歩…………約20分



- 地下鉄**
- 都営大江戸線 若松河田駅下車 若松口 徒歩 5分  
牛込柳町駅下車 西口 徒歩 5分
  - 都営新宿線 曙橋駅下車 A2出口 徒歩10分
- 都バス**
- 早大正門(早81) ———— 東京女子医大前下車 徒歩2分
  - 早大理工前(高71) ———— 東京女子医大前下車 徒歩2分
  - 新宿西口(宿74/宿75) ———— 東京女子医大前下車 徒歩2分



ちよつと一息 **ランチタイム・ティータイムのひとときにご利用いただけます**

**ラウンジ (2F・3F)**

**TWIns生協 ミニショップ (3F)**  
営業時間 11:00~14:00

お土産(早稲田グッズ)もお忘れなく!!



**早稲田大学 先端生命医科学センター**  
〒162-8480 東京都新宿区若松町2-2 ☎ 03-5369-7300  
<https://www.waseda.jp/inst/twins/>  
E-mail:advmed-info@list.waseda.jp